

Traduction des notices inscrites sur les produits Photographic Solutions que vous venez de recevoir.
A garder soigneusement avec les produits. N'hésitez pas à nous contacter pour toute question complémentaire.
Le contenu de ce document a été mis en conformité avec la législation française concernant ces produits.

PEC-PAD

Tissu exempt à 99,999% de poussières et résidus. Tissus non abrasifs, non pelucheux et très doux.
A utiliser sur les surfaces optiques fragiles, sans risque de rayures lorsqu'il est utilisé avec le liquide de nettoyage approprié. Adapté aux émulsions (films photographiques, filtres), optiques, vitres de scanners, copieurs et disques compacts. Dimension d'un tissu : 10 cm x 10 cm. Fabriqué aux Etats-Unis par Photographic Solutions.

ECLIPSE et ECLIPSE E2

Attention : contient du méthanol. Inflammable, ne pas laisser à la portée des enfants. Ce produit peut s'enflammer sans produire de flamme visible. Conserver loin de la chaleur, d'une flamme, d'étincelles et toute autre source d'allumage. Ne pas mettre en contact avec les yeux en raison d'un risque d'irritation (laver abondamment les yeux avec de l'eau claire). Nocif en cas d'ingestion (risque de vomissements). Evitez de respirer les vapeurs : risque de vertiges, maux de tête et nausées. Utilisez Eclipse uniquement dans un endroit bien ventilé. Pour plus d'informations, se référer à la fiche de sécurité d'utilisation du produit. A utiliser uniquement par un personnel qualifié. Ne peut être revendu que par un représentant agréé. Ne pas employer à un autre usage que celui auquel il est destiné.

Mode d'emploi : Déposer quelques gouttes sur un Pec-Pad propre (ou un Sensor-Swab). Frotter légèrement la surface jusqu'à ce que toutes les salissures soient décollées. Il est préférable de retirer le tissu en l'amenant contre un bord plutôt que de le soulever depuis le centre de la zone nettoyée. Plier le tissu pour retrouver une face propre et nettoyer à nouveau si nécessaire. Si des stries demeurent, changer le tissu et recommencer.

Photographic Solutions, Inc. est dédié à la fourniture au public de produits de haute qualité pour la photographie et l'imagerie électronique. Tous les produits Photographic Solutions disposent d'une garantie de satisfaction ou remboursement auprès du fabricant. Si vous avez un commentaire ou une question, n'hésitez pas à le contacter.

Sincèrement. David M. Stone (Président Photographic Solution). E-mail : david@photosol.com - Internet : www.photosol.com

SENSOR-SWAB

Attention : ne pas retirer le Swab de son sachet plastique tant que vous n'êtes pas prêt à l'utiliser. Des poussières sur le tissu peuvent provoquer des rayures sur le capteur. Ne pas dissocier l'élastique, la tige ou le tissu qui composent le Sensor-Swab. Les Sensor-Swab sont conçus pour nettoyer les capteurs numériques et les autres surfaces optiques fragiles et difficiles à atteindre. Ils sont fabriqués en milieu stérile (pièce exempte de poussière) et scellés, atteignant un très haut niveau de pureté. Seul le liquide de nettoyage optique Eclipse doit être utilisé pour le nettoyage des capteurs CCD ou des capteurs CMOS. Pour les capteurs Tin Oxyde, utilisez Eclipse E2 uniquement. Aucun autre produit chimique n'est recommandé.

Mode d'emploi : 1- Consulter la notice de votre appareil photo pour accéder au capteur (fonction de nettoyage manuel du capteur). 2- Capteur visant vers le bas, utiliser une bombe d'air pur pour retirer les plus grosses poussières présentes. Placer ensuite l'appareil de manière à bien voir le capteur. 3- déposer 2 gouttes de Eclipse (ou E2) sur un Sensor-Swab neuf, bien repérer la face concernée. 4- Avec cette première face du Sensor-Swab, parcourir toute la surface du capteur d'un bord à l'autre. Appuyer fermement mais sans excès. 5- Tourner le bâtonnet de manière à présenter la seconde face du tissu et répéter l'opération dans l'autre direction. 6- Se débarrasser du Sensor-Swab qui est à usage unique. Répéter les opérations 3 à 6 si nécessaire avec un Sensor-Swab neuf. 7- libérer le miroir pour masquer le capteur et replacer l'optique. (voir mode d'emploi illustré au verso). Consultez les autres informations disponibles si besoin.

Note : l'usage de zooms motorisés ou de soufflets augmente le nombre de poussières qui peuvent être présentes dans l'environnement du capteur. Des nettoyages fréquents peuvent alors être nécessaires. Pour une liste à jour des constructeurs d'appareils recommandant les produits Photographic Solutions, veuillez visiter notre site Internet www.photosol.com.

N'hésitez pas à essayer les autres produits destinés au nettoyage des imageurs numériques : eWipe, BrushOff, Speckgrabber...

Mode d'emploi spécifique des Sensor-Swab

Attention : les Sensor-Swab sont disponibles en 3 largeurs différentes selon le modèle de votre reflex numérique...

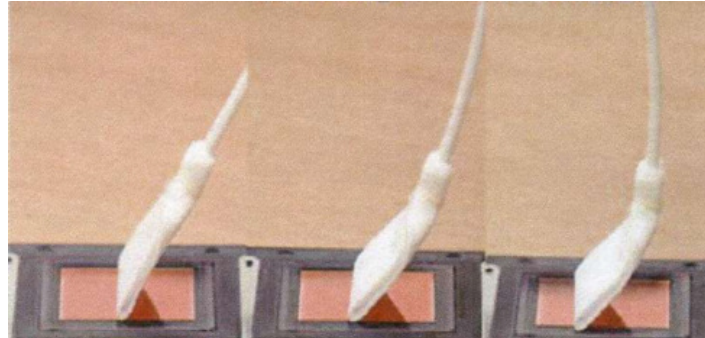
Il est possible de vérifier si le capteur de votre appareil nécessite un nettoyage : prendre une photo d'un arrière-plan propre et clair avec une petite ouverture (F/16). Visionner l'image sur écran informatique avec un zoom suffisant et contrôler tout le capteur. Toutes les tâches de l'image seront alors apparentes, ce sont des salissures.

IMPORTANT

Avant de procéder au nettoyage, consulter la notice de votre appareil pour activer la fonction permettant d'accéder au capteur. Il est indispensable de maintenir l'obturateur de l'appareil ouvert pendant la totalité du nettoyage (batterie chargée) au risque sinon d'endommager l'appareil. Respecter scrupuleusement la notice de votre appareil.

INSTRUCTIONS POUR LE NETTOYAGE

- 1 Vérifier que la taille du Sensor-Swab est adaptée à votre appareil.
- 2 Préparer un lieu propre pour le nettoyage de votre appareil. Avoir à disposition les Sensor-Swab et le flacon d'Eclipse (ou E2).
- 3 Couper le sachet d'un bâtonnet Sensor-Swab DU COTE A TENIR. Enlever le bouchon du flacon d'Eclipse (ou E2).
- 4 Enlever l'objectif de l'appareil, relever le miroir et ouvrir l'obturateur en respectant la notice d'utilisation de votre APN.
- 5 Sortir le bâtonnet du sachet et mettre 2-3 gouttes d'Eclipse sur le tissu (face nommée A). Ne pas toucher le tissu avec les doigts !



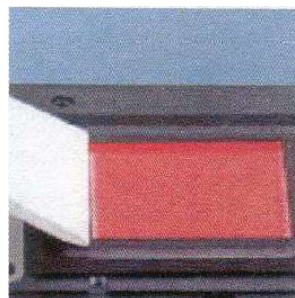
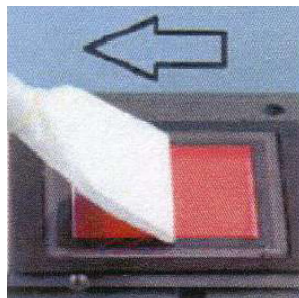
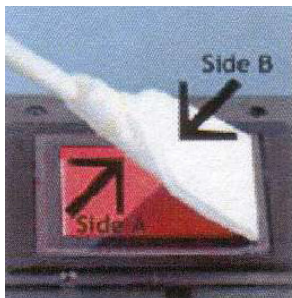
Pas assez

Correct

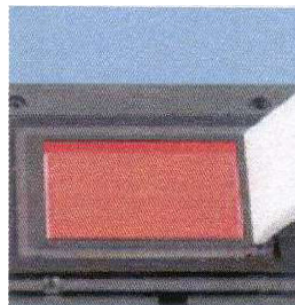
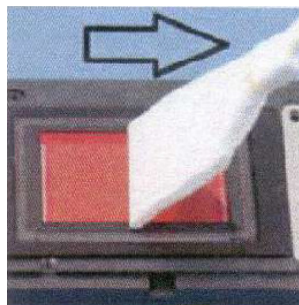
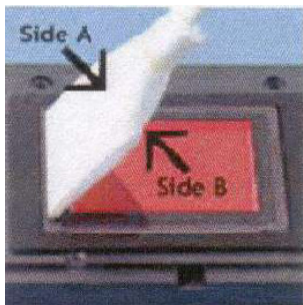
Trop

Attention: Exercer une pression suffisante. Le bâtonnet doit se courber légèrement, sinon le nettoyage ne sera pas satisfaisant...

- 6 Procéder au nettoyage comme indiqué sur les images ci-dessous :



Introduire le bâtonnet dans l'appareil et en partant d'un côté du capteur, passer avec une pression modérée sur toute la longueur de la surface à nettoyer en s'assurant que les deux bouts du bâtonnet couvrent le capteur en largeur. Essayer de ne pas toucher les parois intérieures au risque de faire tomber des poussières sur le capteur.



Retourner le bâtonnet sur lui-même (présenter la face B). Recommencer dans l'autre sens pour revenir à la position de départ.

- 7 Retirer le bâtonnet avec précaution (et le jeter, usage unique). Refermer l'obturateur et rabaisser le miroir.
- 8 Replacer l'objectif et faire éventuellement une photo test en contrôlant tout le capteur sur votre ordinateur.
- 9 Répéter l'opération si nécessaire avec un nouveau bâtonnet. Ne jamais réutiliser un bâtonnet Sensor-Swab.

Recommandations

Assurez-vous de bien maîtriser l'ouverture et la fermeture de l'obturateur. Veillez à ce que les particules de poussière présentes sur vous ou vos vêtements ne puissent pas tomber dans l'appareil pendant le nettoyage. Certaines poussières ne sont pas visibles à l'oeil nu. Ne mettez pas trop d'Eclipse : 2 ou 3 gouttes suffisent. La solution s'évapore instantanément. Un fort éclairage peut aider au repérage des poussières.