

## 1 Présentation

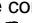
Nous vous remercions de nous avoir témoigné votre confiance en achetant cet appareil.

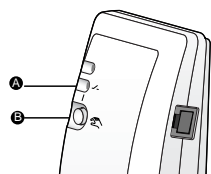
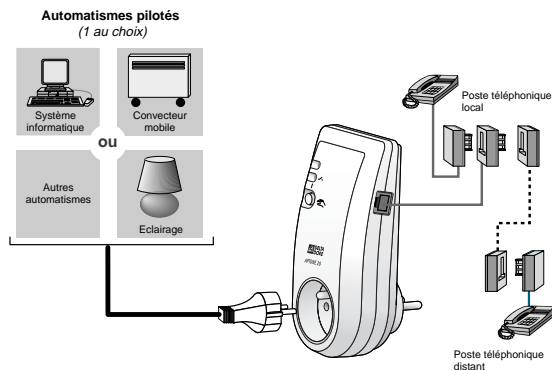
**APTONE 20** permet à distance, en utilisant la ligne téléphonique, de modifier le fonctionnement d'un appareil (convecteur mobile, système informatique (protection), éclairage (dissuasion) ...)

**APTONE 20** fonctionne avec tous les types de postes téléphoniques à fréquences vocales (tonalité musicale "non saccadée" lors d'un appui sur une touche).

**APTONE 20** se présente sous la forme d'un boîtier prise gigogne au design agréable s'adaptant directement sur une prise 230V (pas de câblage). De même, un câble téléphonique avec une prise gigogne permet d'intercaler **APTONE 20** entre la prise téléphonique de l'installation et le poste.

Un code à 4 chiffres, configuré en usine ou modifié par l'utilisateur, permet de sécuriser l'accès. Le changement d'état de la sortie est confirmé par une tonalité particulière.

L'état de la sortie peut aussi être commandé localement par l'appui sur la touche  située en face avant de l'appareil.



A Visualisation de l'état de la sortie  
B Touche de dérogation locale

## 2 Installation

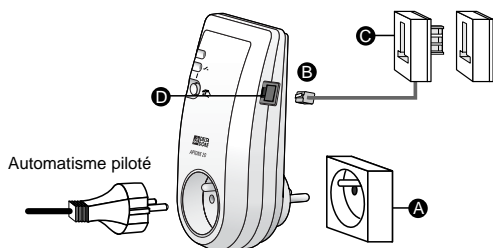
### Raccordement

**APTONE 20** doit être branché sur une prise 230V avec borne de terre (A). Le raccordement à la ligne téléphonique s'effectue à l'aide du câble prise RJ11(B) / prise téléphonique gigogne(C).

La prise RJ11(B) se connecte sur le côté de l'appareil(D).

La prise téléphonique gigogne(C) s'intercale entre le poste téléphonique et la prise de l'installation.

**Attention :** Les caractéristiques de la sortie d'**APTONE 20** ne lui permettent pas de recevoir d'appareils consommant plus de 2000W.



## 3 Caractéristiques

- Alimentation 230V, 50Hz
- 1 sortie contact travail 10A Cos  $\varphi = 1$
- Consommation : 100 mA,
- Commande éclairage : 1000W
- Boîtier prise gigogne
- Câble RJ11 / prise téléphonique gigogne (longueur 3 m)
- Nombre de sonneries avant la prise de ligne, sélectionnable de 5 à 35.
- Commande locale de l'état de la sortie
- Visualisation de l'état de la sortie
- Appareil livré avec une carte aide-mémoire
- Isolement classe I
- Température de fonctionnement : 0°C à 40°C
- Température de stockage : -10°C à +70°C.

## 4 Appelez l'APTONE 20

### Méthode 1 :



A partir d'une autre ligne téléphonique, mobile ou fixe, composez le numéro d'appel de l'installation.



"Tuu"



L'APTONE 20 prend la ligne après X sonneries (10 sonneries par défaut), modifiables de 5 à 35 sonneries, voir § 7.



Bonjour,  
saisissez le code d'accès

### Méthode 2 : Prise de ligne rapide.

A utiliser dans les cas suivants :

- lorsque vous appelez d'un téléphone mobile,
- lorsque l'APTONE 20 cohabite avec un répondeur téléphonique,
- lorsque l'abonné a souscrit le service Top Messages de France Telecom (messagerie).



A partir de la ligne distante, composez le numéro de l'installation



"Tuu"

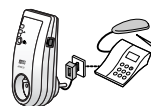
Attendez 2 sonneries



Raccrochez et attendez 10 sec.



Composez à nouveau le numéro



L'APTONE 20 décroche après 1 ou 2 sonneries

Bonjour,  
saisissez le code d'accès

Pour étendre gratuitement la garantie de votre produit de 2 à 3 ans, renvoyez ce bon d'extension dûment rempli, à l'adresse ci-contre, dans un délai de 3 mois à partir de la date d'achat, accompagné d'une photocopie du ticket de caisse.

Vous bénéficiez d'un droit d'accès et de vérification aux informations vous concernant (art. 26 et 27 de la loi du 06/01/78). Les données ainsi collectées pourront être transmises aux filiales du groupe DELTA DORE. Si vous ne souhaitez pas recevoir de propositions commerciales de ces sociétés, cochez la case ci-contre.

DELTA DORE  
Extension de garantie  
Bonnemain  
35270 COMBOURG

Bon d'extension de garantie de 1 an

## Déclaration CE

DECLARATION DE CONFORMITE R&TTE  
DECLARATION OF CONFORMITY R&TTE

Désignation / Brand name : Aptone 20  
Constructeur / constructor's name : Delta Dore  
Type / Type : Emetteur / Transmitter

Déclare que le produit référencé ci-dessus est conforme aux exigences essentielles de la directive R&TTE1999/5/CE  
(declare that the above equipment comply with the essential requirement of the Directive R&TTE 1999/5/CE)

3.1a Sécurité électrique / Safety :

NF EN 60950 (oct 2000)

3.1b Compatibilité électromagnétique / electro magnetic compatibility :

Emission (emission) : EN 55022 (1998)  
Immunité (immunity) : EN 55024 (1999)

Année d'apposition du marquage CE / Date of affixing CE marking : 2004  
Déclaration CE constructeur / CE declaration manufacturer: N° 04-028\_1

Date/date : 12/07/04

informations

N° Indigo 0 825 878 852

à partir de 0,125 EUR TTC la minute.

chezmoi.deltadore.com

DELTA DORE - Bonnemain - 35270 COMBOURG



## 6 Modifier le code d'accès



Pour modifier le code d'accès, appuyez sur **3** ou raccrochez



Saisissez le nouveau code d'accès ou appuyez sur **\***

Ex : **(4) (5) (6) (7)**

"Le nouveau code d'accès est 4567"

### Important :

- attendez les périodes de silence pour appuyer sur une touche.
- appuyez sur **\*** pour revenir au menu précédent.
- appuyez sur **#** **\*** pour faire raccrocher l'APTONE 20.

## 5 Commander l'APTONE 20

Après avoir appelé l'APTONE 20, composez le code d'accès (4 chiffres).  
A la mise en service, le code d'accès est 1234 (code modifiable).



Bonjour, saisissez le code d'accès

**1 2 3 4**

Vous êtes averti en cas de code erroné et vous disposez de 3 essais avant raccrochage

Puis APTONE 20 énumère le menu principal.

### Voie automatisme



"La commande est en arrêt, pour passer en marche, appuyez sur **1**"

ou

"La commande est en marche, pour passer en arrêt, appuyez sur **1**"

## 7 Choix du nombre de sonneries avant décrochage

Il est possible de choisir le délai avant décrochage entre 5 et 35 sonneries.

Appelez l'APTONE 20  
Saisissez votre code d'accès.

A la fin de l'énumération du menu principal, tapez "#81".

ou raccrochez...

**# 8 1**

L'APTONE 20 émet 2 bips.

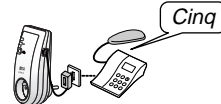


"Bip Bip"

Tapez les 2 chiffres du nombre de sonneries souhaitées (ex : 05).

**9 5** Nombre de sonneries (ex : 5)

La voix de synthèse vous confirme le nombre choisi.



Cinq

## 8 Garantie

Garantie 2 ans de cet appareil à partir de la date d'achat (la facture ou le ticket de caisse faisant foi).  
Cette garantie s'applique dans les conditions des articles 1641 et suivants du code civil (France uniquement).  
Elle couvre le remplacement des pièces défectueuses, la main d'œuvre et le port retour chez le client.

### Sont exclus de la garantie :

- Les matériels dont le numéro de lot a été détérioré, modifié ou effacé.
- Les matériels dont le raccordement ou l'utilisation n'ont pas été exécutés conformément aux indications figurant sur l'appareil ou sur la notice.
- Les matériels modifiés sans accord préalable du constructeur.
- Les matériels dont la détérioration serait consécutive à des chocs ou à la foudre.

### Pour en bénéficier :

- Faites-nous parvenir votre appareil défectueux avec la preuve d'achat (ticket de caisse ou tampon du magasin avec date d'achat).
- Si vous avez déjà envoyé votre bon d'extension de garantie, veuillez nous le préciser ainsi que vos nom, prénom, adresse lors de l'envoi de l'appareil.
- Nous vous enverrons un appareil fonctionnel dans les plus brefs délais.

Nom : ..... Prénom : .....  
Adresse : .....  
Code postal : ..... Ville : .....  
Tél. : .....  
Age :  20/34 ans  35/44 ans  45/59 ans  60 ans et plus  
Famille :  1 personne  2  3  4 et plus  
Télécommande téléphonique 1 voie - APTONE 20  
Ref. 6201032 - Numéro de lot : .....  
(étiquette sur le circuit) .....  
Date d'achat : .....  
Magasin : .....

Installation chauffage :  
 Chaudière  Convecteurs électriques  Autres  
 Remplacement d'un thermostat existant  
 Equipement d'un chauffage neuf  
 Equipement d'un chauffage existant sans thermostat  
 Maison  Appartement

# Aptone 20

Télécommande téléphonique 1 voie

